

A photograph of a young green plant sprout with several leaves, growing out of a crack in asphalt pavement. The background is a blurred asphalt surface. In the top left corner, there is a white graphic element containing the letters 'KBN'.

KBN

Naturrisiko i Kommunalbanken

15.02.2024
Kia Kriens Haavi

«Kommunalbanken skal sikre norske kommuner stabil og attraktiv finansiering, og tilbyr for eksempel lavere rente til investeringer som oppfyller gitte kriterier for såkalte grønne lån.

Ved å knytte miljøkrav til ordningene, og/ eller tilby bedre betingelser hvis det kan vises til gode miljøprestasjoner, kan ordningene bidra til en grønn omstilling.

Ved å stille krav til vurdering og eventuelt håndtering av naturrisiko, kan staten også bidra til å redusere egen eksponering for naturrisiko gjennom denne typen ordninger.»

AAA

Standard & Poor's
Moody's

355

mrd. kroner utlånt til
kommunal sektor

55

mrd. kroner utestående
i grønne lån

50 %

av kommunesektorens
gjeld er lånt i KBN**

Vi låner inn penger fra
hele verden...



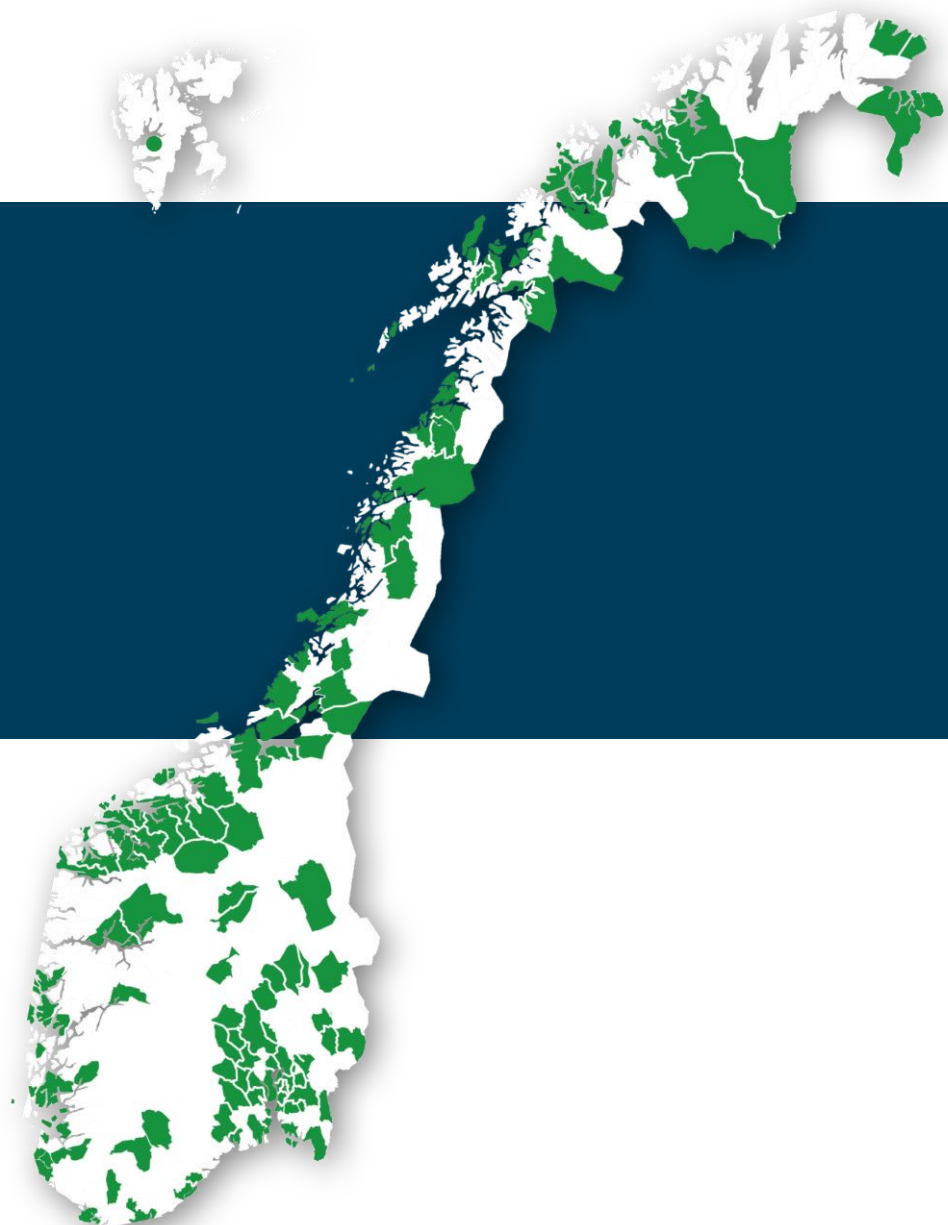
...og låner dem ut igjen til
norske kommuner og
fylkeskommuner



Skoler
Sykehjem
VAR
Veier
Barnehager
Klimatilpasning



Grønne lån siden 2010



Går til prosjekter med en tydelig miljø- og klimaambisjon

- 0,10%

Lavere rente



Finansiert via det grønne obligasjonsmarkedet



Rapporteres i en årlig miljøeffektrapport

Forventninger i eierskapsmeldingen

Selskapet identifiserer og håndterer risiko og muligheter knyttet til natur og integrerer dette i selskapets strategier.

Selskapet setter mål og iverksetter tiltak for å redusere egen negativ påvirkning og øke positiv påvirkning på naturmangfold og økosystemer, og rapporterer om måloppnåelse.

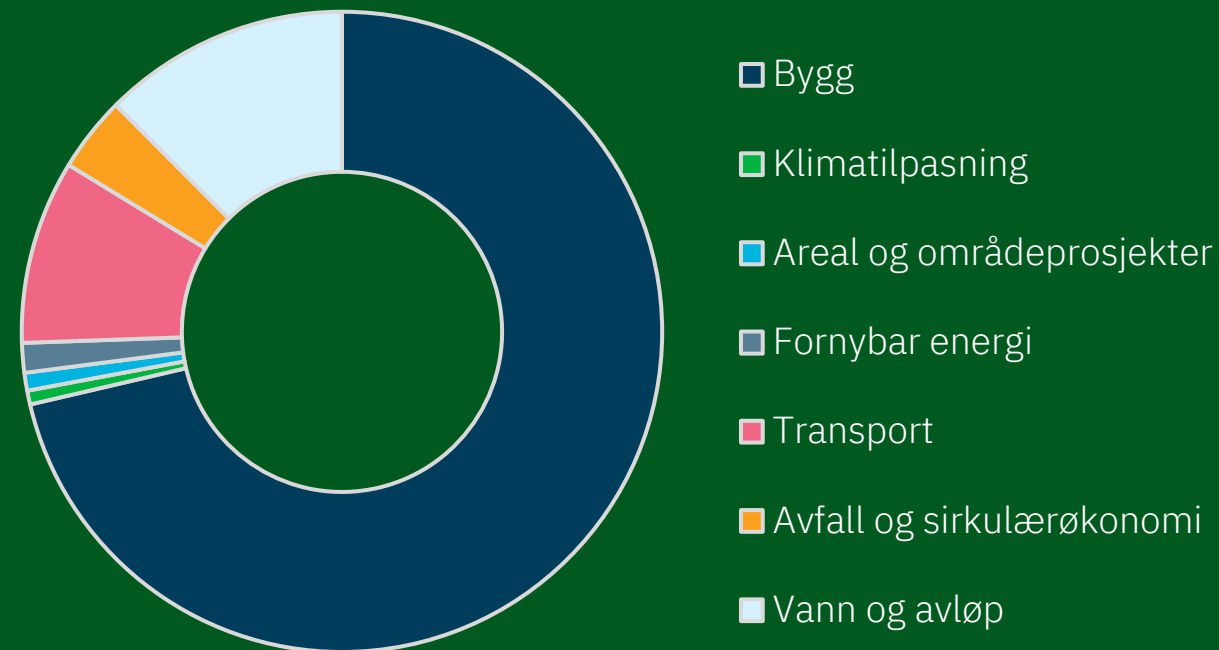
Ordinære lån: 300 mrd

- Går til hele det vedtatte investeringsbudsjettet
- Kan være over 20 ulike prosjekter
- Ingen prosjektspesifikke dokumentasjonskrav

KOSTRA, SSB, ++

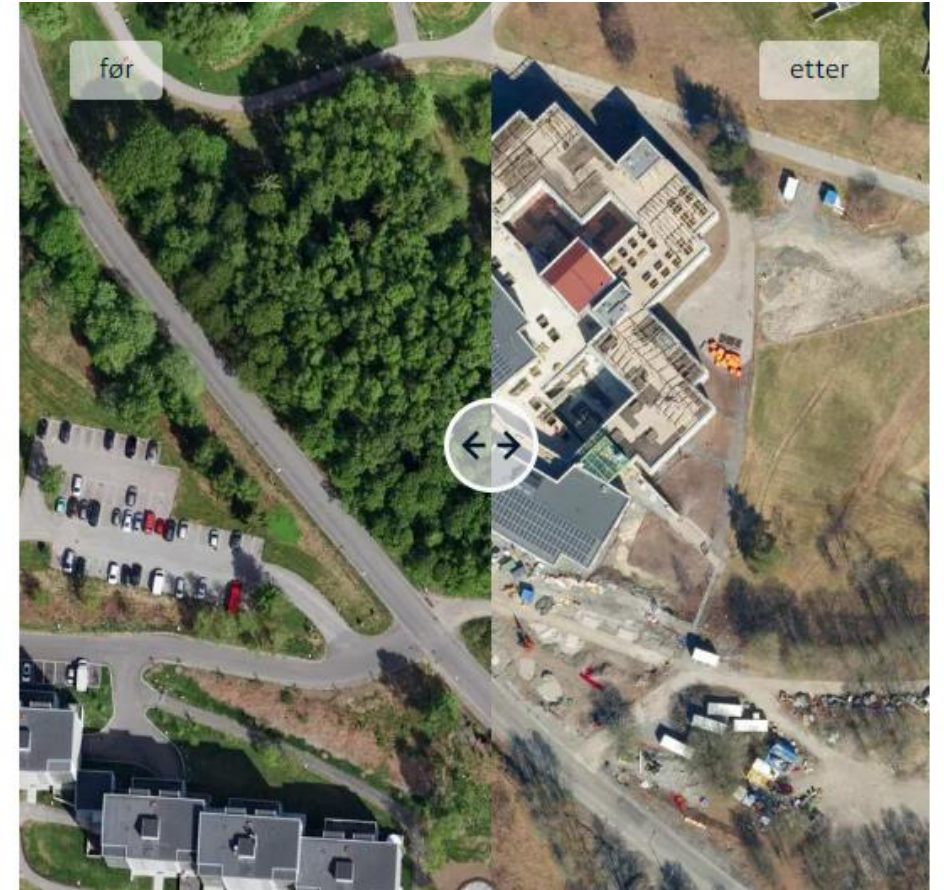
Grønne lån: 55 mrd

- Prosjektfinansiering
- Prosjektet må oppfylle kriterier for grønne lån
- Dokumentasjonskrav



Kan dette finansieres med grønt lån?

- Kvalifisert til grønt lån i 2023 på grunn av lavt energibehov
- Her er et lite skogholt ofret
- Finnes det argumenter for at dette kan få grønt lån i 2024 selv med naturkriterier på plass?



Forslag til nye krav til grønt lån

Naturkriterie

Nye bygg kan ikke plasseres på:

- Myr
- Dyrket mark

Kan ekskludere prosjekter på grunn av:

- Skog med høy bonitet
- Dyrkbar mark

Klimarisiko

Hvis prosjektet er innenfor aktsomhetskart:

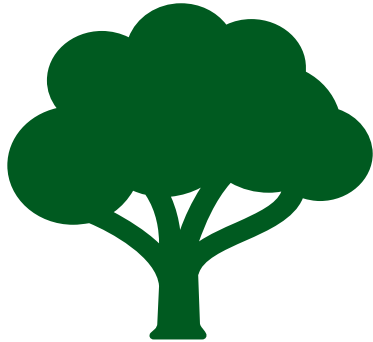
- Snøskred
- Jordskred
- Kvikkleire
- Flom

Krever vi dokumentasjon på vurdering av den potensielle klimarisikoen for prosjektet



Kontrolleres ved å sjekke prosjektadressen opp mot kartlag i den offentlige karttjenesten [Kilden \(NIBIO\)](#)

Viktige utviklingsfaktorer



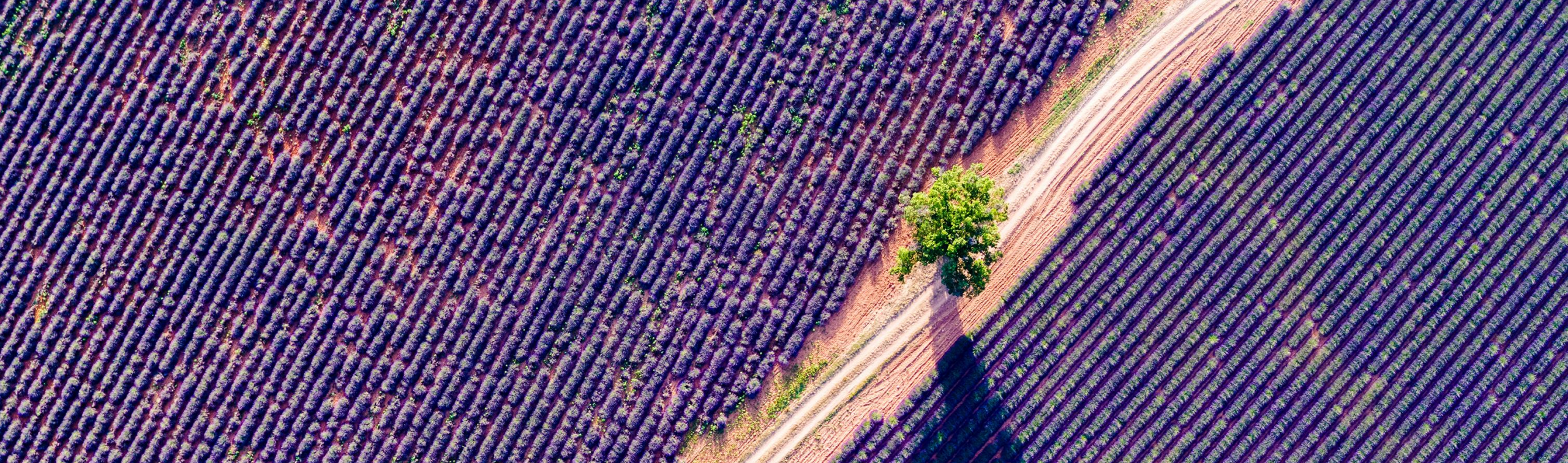
**Metodikk for
økologisk
kompensasjon og
restaurering**



**Presise kart som
også (enkelt) viser
endring**



**Fortsatt tett
dialog med
kommunene**



**Takk for oppmerksomheten – ta gjerne
kontakt**

kkh@kbn.com

